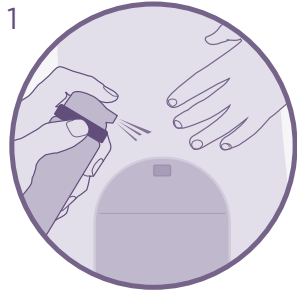


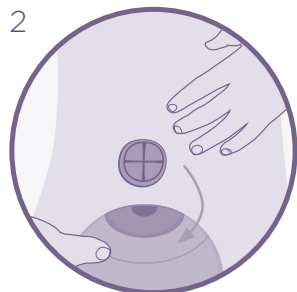
## SPRAY REMOVEDOR DE ADHESIVO SIN PINZAS ESENTA™

FÁCIL DE USAR: SIGA LOS SIGUIENTES PASOS



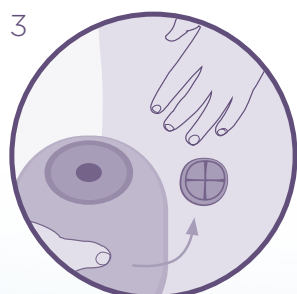
### PRIMER PASO

Rocíe alrededor del borde del adhesivo y espere unos segundos. Puede rociar en cualquier ángulo.



### ELIMINACION FACIL

Despegue suavemente el adhesivo de la piel utilizando un spray removedor de adhesivo ESENTA™ adicional para facilitar la eliminación, si es necesario.



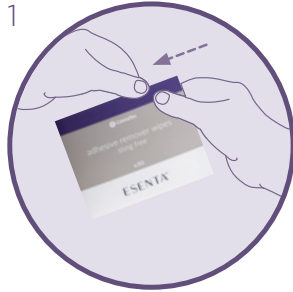
### SECO EN SEGUNDOS

Una vez seco, el removedor de adhesivo ESENTA™ no afectará la adhesión de otros apósitos o aparatos.



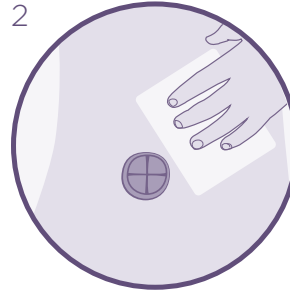
## TOALLITAS ELIMINADORAS DE ADHESIVOS SIN PICADURAS ESENTA™

FÁCIL DE USAR: SIGA LOS SIGUIENTES PASOS



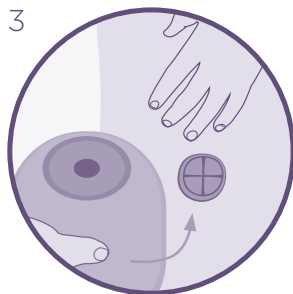
### PRIMER PASO

Rasgue la bolsita para abrir y desplegar la toallita.



### ELIMINACION FACIL

Frote la toallita sobre los residuos de adhesivo para eliminarlos.



### SECO EN SEGUNDOS

Una vez seco, el removedor de adhesivo ESENTA™ no afectará la adhesión de otros apósitos o aparatos.



Obtenga más información en [convatec.com](https://convatec.com) o contáctenos al **1-800-422-8811** o [cic@convatec.com](mailto:cic@convatec.com).

TRADUCCION POR  **BIOFORMATE**

Consulte el prospecto para obtener instrucciones de uso completas.

