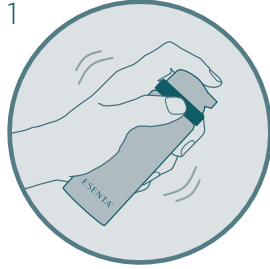


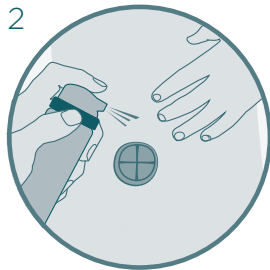
SPRAY DE BARRERA PARA LA PIEL SIN PICADURAS ESENTASPRAY

FÁCIL DE USAR: SIGA LOS SIGUIENTES PASOS



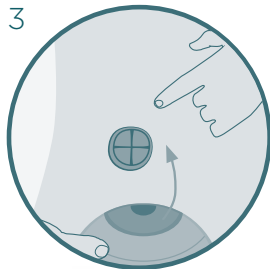
PRIMER PASO

Agitar bien antes de usar. Limpiar y secar la piel.



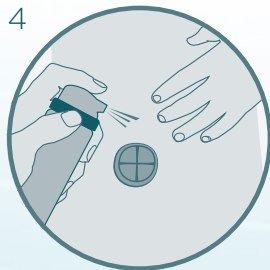
FACIL DE APLICAR

Sostenga aproximadamente 10 cm o 4 pulgadas del área a tratar y aplique una capa uniforme con un movimiento de barrido.



COMPROBAR SI LA PIEL ESTÁ SECA

Asegúrese de que el área esté completamente seca antes de aplicar productos adhesivos como aparatos de ostomía o apósitos.



APLICAR DE NUEVO

La barrera cutánea ESENTA™ debe reemplazarse en cada cambio de vendaje o dispositivo para mantener una protección completa. ESENTA™ Barrier no causará una acumulación de película de barrera en la superficie de la piel.

TRADUCCION POR

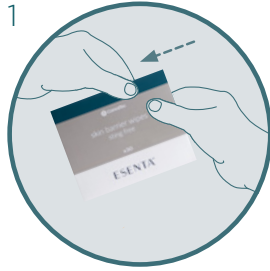


BIOFORMATE



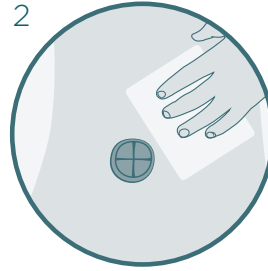
TOALLITAS DE BARRERA PARA LA PIEL SIN PICADURAS ESENTA

FÁCIL DE USAR: SIGA LOS SIGUIENTES PASOS



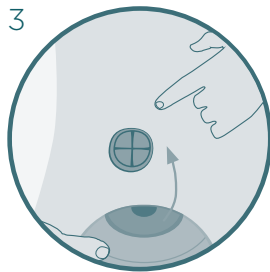
PRIMER PASO

Limpiar y secar la piel. Rasgue la bolsita para abrir y desplegar la toallita.



FACIL DE APLICAR

Limpie suavemente el área a proteger y espere hasta que este seca



COMPROBAR SI LA PIEL ESTÁ SECA

Asegúrese de que el área esté completamente seca antes de aplicar productos adhesivos como aparatos de ostomía o apósitos.



APLICAR DE NUEVO

La barrera cutánea ESENTA™ debe reemplazarse en cada cambio de vendaje o dispositivo para mantener una protección completa. Se recomienda volver a aplicar cada 12 a 72 horas, dependiendo de las condiciones de la superficie de la piel. ESENTA™ Barrier no causará una acumulación de película de barrera en la superficie de la piel.

TRADUCCION POR



BIOFORMATE



Obtenga más información en convatec.com
o contáctenos al **1-800-422-8811** o
cic@convatec.com.



Consulte el prospecto para obtener instrucciones de uso completas.